

Seccua Ultrafiltration entfernt Krankheitserreger und Trübung aus Ihrem Quell- und Brunnenwasser, ohne Einsatz von Chemie oder UV-Bestrahlung.

Seccua bietet vollautomatische Anlagen für Einzelwasserversorger, Berghütten und Wasserbeschaffungsverbände, kommunale Trinkwasserversorgungen, sowie industrielle Anwendungen.



URSPRING WELL

Filtrationsleistung für Quellwasser:
Dauerlast bis zu 12 l / min
Betrieb auch mit 12 V (Gleichstrom) möglich

VIREX PRO CONNECT

Filtrationsleistung für Quellwasser:
Dauerlast bis zu 24 l / min
Inklusive Seccua Control Pro



Seccua Control Pro

- » Steuert sämtliche Peripheriegeräte um die Anlage und ermöglicht einen vollautomatischen Betrieb im Wasserwerk
- » Datenlogger zeichnet alle relevanten Betriebsdaten auf (ermöglicht Auswertung und Optimierung im Betrieb)
- » Modem ermöglicht direkten Zugriff über das Internet (Fernsteuerung und Fernwartung möglich; Alarm-SMS an bis zu 10 Empfänger)
- » CAN-Bus ermöglicht Einbindung in übergeordnete Steuerungstechnik
- » Patentierter, hochauflösender und vollautomatischer Integritätstest (Membrantest), gem. Anforderungen US EPA, sowie DVGW Arbeitsblatt W 231-5
- » Easy-Connect-Kit ermöglicht es parallel betriebenen Seccua Anlagen, die selben Peripheriegeräte gemeinsam zu nutzen

PHOENIX 4 - 40

Filtrationsleistung für Quellwasser					
Phoenix	4	7	10	20	40
m3/h ca:	5	10	20	30	40
Modularer Aufbau mit Erweiterungsmöglichkeit					
Kompakte Maße (passt durch jede Standardtür)					
Transport und Aufbau durch zwei Personen möglich					
Inklusive Seccua Control Pro					

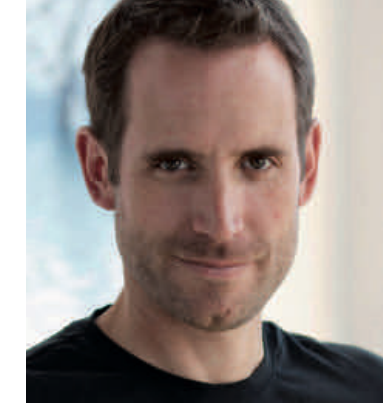


Die möglichen Filtrationsleistungen in sämtlichen Produkten werden maßgeblich von den Rohwasserqualitäten beeinflusst. Bitte entnehmen Sie alle detaillierten Angaben den aktuellen Datenblättern zu den Produktlinien und nutzen Sie die Erfahrung von Seccua bei der Auslegung und Konzeptionierung.

Unsere Motivation

„Wir von Seccua wollen Ihnen helfen, gesünder zu leben. Daher arbeiten wir jeden Tag hart daran, Ihnen Innovationen an die Hand zu geben, um die Qualität Ihres Trinkwassers zu sichern. Sei es für die Wasserversorgung einer Gemeinde oder zu Hause für Ihre Familie.“

Michael Hank, Gründer der Seccua-Gruppe



Seccua - Produkte und Anwendungen:



Detaillierte Informationen finden Sie auf www.seccua.de

Seccua Partner:

Hersteller:

Seccua GmbH
Krummbachstraße 8
D-86989 Steingaden
Tel. +49 (0) 8862 91172-0
Fax +49 (0) 8862 91172-19
Internet: www.seccua.com

Distribution:

Seccua Distributions GmbH
Alte Lauinger Str. 7 B
D-89423 Gundelfingen
Tel. +49 (0) 9073 9695100
Fax +49 (0) 9073 9695109
E-Mail: vertrieb@seccua.de

© auch auszugsweise Seccua GmbH (2011 ff.)

Seccua, UrSpring, the Seccua logo are registered trademarks of Seccua GmbH, Germany.



Seccua Ultrafiltration

Sichere Trinkwasserversorgung -
Trübungsentfernung und Entkeimung
in einem Schritt

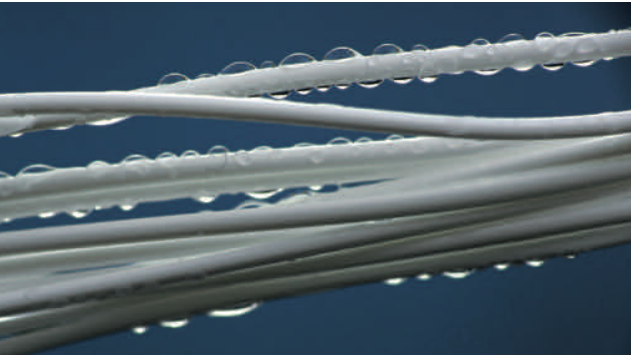




Wir beschäftigen uns seit 2005 mit der Entwicklung und Herstellung von standardisierten und vollautomatischen Ultrafiltrationsanlagen zur Trinkwasserentkeimung. Dies hat uns, die Seccua GmbH, zum Technologieführer* im Bereich der standardisierten Ultrafiltrationsanlagen gemacht.

Seccua-Ultrafiltrationsanlagen liefern auch bei oberflächenbeeinflussten Quellen eine exzellente Wasserqualität.

Was ist Ultrafiltration?



Ultrafiltration ist eine rein physikalische Filtration mit definierten Poren mit ca. 20 nm Größe. Hierdurch werden nicht nur Trübstoffe, sondern auch mögliche Krankheitserreger vollständig aus dem Wasser entfernt.

Innerhalb entsprechender Anlagentechnik ersetzt Ultrafiltration somit zuverlässig, kostengünstig und sicher den natürlichen Filtrationsprozess zur Trübungsentfernung und Entkeimung vollständig.

Welche Herausforderungen müssen bei Oberflächeneinfluss in der Trinkwasseraufbereitung gemeistert werden?

Hintergrund - Die Geologie von Böden ist unterschiedlich beschaffen, so dass in manchen Regionen bei Starkregen oder Schneeschmelze das Wasser zu schnell von der Oberfläche in die Tiefe gelangt. Die natürliche Filtration der Bodenschichten ist dann oft unzureichend und die mit Oberflächenwasser eingetragenen Krankheitserreger (Parasiten/Keime) werden nicht entfernt. Hier spricht man dann von Oberflächeneinfluss.



Im Falle des Oberflächeneinflusses werden z.B. Parasiten in die Trinkwasseraufbereitung eingetragen. Parasiten können jedoch durch die Desinfektionsverfahren, wie Chlorung oder UV- Bestrahlung nicht sicher deaktiviert werden. Bei zeitweise auftretender Trübung ist es auch anderen Krankheitserregern möglich unbeschadet durch die Desinfektionsanlagen zu gelangen. Parasiten und Krankheitserreger können so das Stadtwassernetz kontaminieren. Ist dies eingetreten, ist die Reinigung und Desinfektion des Versorgungsnetzes sehr aufwendig und kostspielig. In beiden Fällen ist der Einsatz von Ultrafiltration gefordert. Ultrafiltration entfernt Trübung sowie mögliche Parasiten und Keime aus dem Wasser vollständig und ermöglicht so auch bei veränderlicher Rohwasserqualität an der Quelle eine sichere Trinkwasserversorgung. Entscheidend für den Einsatz von Ultrafiltration ist die Absicherung des Filtrationsprozesses mittels zertifizierter Technologie.

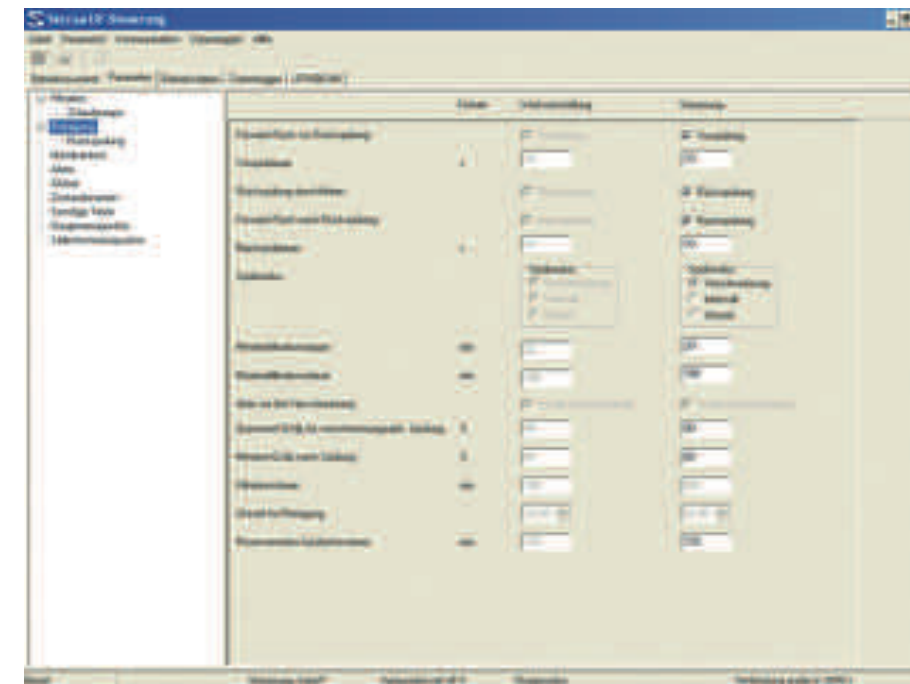


* „Lexikon der deutschen Weltmarktführer“, Langenscheidt, 2015

Seccua Ultrafiltration - Leistet bereits in der Standardversion mehr

Seccua hat seine Ultrafiltrationsanlagen mit der eigenen Steuerung (Seccua Control Pro) und dazugehöriger Software 2007 eingeführt und seitdem kontinuierlich weiterentwickelt. Die ausgereifte und speziell für Ultrafiltrationsprozesse entwickelte Steuerung Seccua Control Pro bietet detaillierte Einstellmöglichkeiten aller wichtigen Komponenten für einen optimierten Aufbereitungsprozess und steuert sämtliche Sensoren und Aktoren eines Wasserwerks, womit keine zusätzliche Steuerungstechnik notwendig ist. Durch das Easy-Connect-Kit können auch parallel betriebene Anlagen die selben Peripherie-Geräte gemeinsam nutzen. Außerdem kann die Anlage auch über CAN-Bus in eine übergeordnete Steuerung eingebunden werden.

Durch ein internes Modem besteht die Möglichkeit, die Anlage über Internet fernzusteuern und fernzuwar-



ten, den Datenlogger auszulesen und somit Betriebsauswertungen und -optimierungen durchzuführen. Alarmmeldungen können an bis zu 10 Mobilfunknummern weitergegeben werden und ermöglichen höchstmögliche Versorgungssicherheit.

Seccua Phoenix Anlagen sind standardisiert und modular konzipiert, so dass sie durch jede Standardtür eingebracht und jederzeit kostengünstig erweitert werden können.

3x3 Methode zur Einhaltung mikrobakteriologischer Grenzwerte

Parasiten Viren			Ultrafiltration
Krankheitserregende Bakterien		UV-Bestrahlung Chlor	UV-Bestrahlung Chlor
Trübung Färbung	Aufbereitung	Aufbereitung	Aufbereitung
Schutz des Einzugsgebietes, jährliche Begehung			
Grenzwerte eingehalten	Grenzwerte verletzt	Oberflächen- einfluss	

Seccua Integritätstest (Membrantest)

Um den vollständigen Rückhalt möglicher Krankheitserreger zu gewährleisten, verfügen die Seccua Virex und Phoenix Anlagen bereits seit 2010 über einen patentierten, vollautomatischen und hochauflösenden Integritätstest nach den weltweit strengsten technischen Zertifizierungsgrundlagen der US EPA (seit 2013 sind Teile hieraus auch im DVGW Arbeitsblatt W213-5). Der Membrantest kann bis zu täglich vollautomatisch durchgeführt werden und erkennt Defekte bis zu 1,6 µm, berechnet automatisch die tatsächliche Rückhalterate (log-Stufen) und speichert diese Ergebnisse im Datenlogger. Bei einem Defekt und einer Unterschreitung der 4-log-Stufen Rückhalt für Parasiten geht die Anlage in „Stop“ und gibt den entsprechenden Alarm aus. Seccua Control Pro ermöglicht es, einen im Filtrat verbauten Trübungsmesser aufzuschalten und bei einer Trübung im Filtrat sofort einen Integritätstest durchzuführen. Auf diese Weise ist sogar eine kontinuierliche Membranüberwachung realisierbar.

Sicherer, nachhaltiger und kostengünstiger Betrieb durch Erfahrung aus über 1.000 weltweit eingesetzten Seccua-Anlagen

Da der Strombedarf der Ultrafiltrationsanlage zu vernachlässigen ist (5 W bei Filtration; 35 W während einer Spülung), sind neben der Wartung der Anlage nur die Stromkosten der Zulaufpumpe zu beachten.

Durch Seccuas langjährige Erfahrung in der Auslegung und Konzeptionierung von Ultrafiltrationsanlagen entstehen nur geringe Betriebskosten. Die Reinwasserrückspülungen erreichen in Verbindung mit der verschmutzungsabhängigen Reinigung auch bei stark veränderlichen Rohwässern eine sehr hohe Effektivität. Nur selten müssen Anlagen mit automatischer chemischer Reinigung ausgestattet werden. Die chemische Reinigung der Anlage erfolgt in der Regel mit der jährlichen Wartung, welche durch unseren Werkskundendienst oder unsere zertifizierten Partner (Seccua ASI-Partner) durchgeführt wird.

Seccua bietet zusammen mit ihren ASI-Partnern auch Wartungsverträge inklusive monatlicher Auswertung und Betriebsoptimierung, sowie Gewährleistungsverlängerung auf alle Bauteile für die Laufzeit des Wartungsvertrages.

